

2. ORGANIZACIÓN GENERAL DEL CENTRO

2.1 PERSONAL DOCENTE:

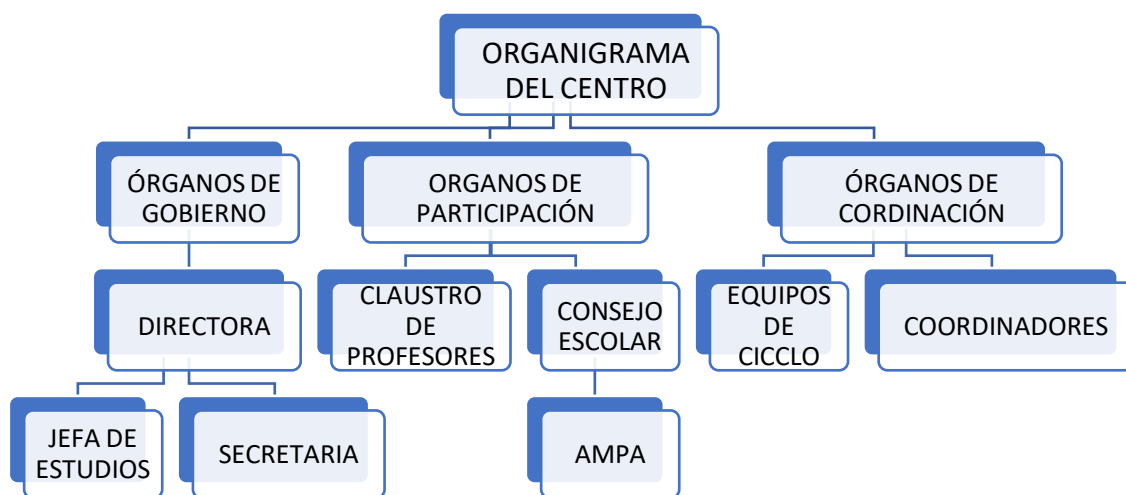
Nuestro Colegio está integrado por: tres Profesores especialistas en Educación Infantil, tres especialistas de inglés, una Profesora de Educación física, una especialista de música, cinco Profesoras de Educación Primaria, una Profesora de Pedagogía Terapéutica y una Profesora de Religión que se distribuyen de la siguiente forma.

Equipo Directivo: Directora, Jefa de Estudios, Secretaria.

Educación Infantil niveles: 3 años, 4 años, cinco años.

Educación Primaria niveles: 1º, 2º, 3º, 4º, 5º y 6º

Contamos también con el departamento de Orientación formado por: Una Orientadora y una Profesora trabajadora social con presencia quincenal en el centro en el caso de la primera y a demanda en el caso de la segunda que pertenecen al EOEP. de zona.



2.2 PERSONAL NO DOCENTE

- Una Conserje.
- El personal encargado del comedor: cocinera, ayudante de cocina y seis monitoras.
- Una coordinadora de las actividades extraescolares.
- Monitores y monitoras de las actividades extraescolares .
- Personal de limpieza.

2.3 HORARIO.

En nuestro Centro las clases se desarrollan en jornada partida con la siguiente distribución horaria:

Horario lectivo: de 9:00h. a 12:30h. / de 14:30h. a 16:00h.

Servicio de comedor escolar de 12:30h. a 14:30h.

Horario ampliado mañanas: 7:30h. a 9:00h con tres posibilidades de comienzo; 7:30h/8:00h./ 8:30h.

Horario ampliado tardes: 16.00h. a 17:00h.

Durante los meses de septiembre y junio las clases se desarrollan en jornada única con el mismo horario ampliado de mañana y con horario lectivo de 9:00h. a 13:h.

Servicio de comedor: de 13:00h a 15:00h

Horario ampliado de tarde hasta las 16:00h. para los niños que hacen uso del comedor escolar.

Horario de Secretaría: de 9:00 a 10:00h / 12:30 a 13:30h.

Horario Jefa de estudios: diario con cita previa.

Horario Dirección; diario de 9:00 a 10:00 sin cita y resto de visitas con cita previa según disponibilidad.

Horario de atención a padres, previa cita, tanto con Tutores como con especialistas los martes de 12:30h. a 13:30h.